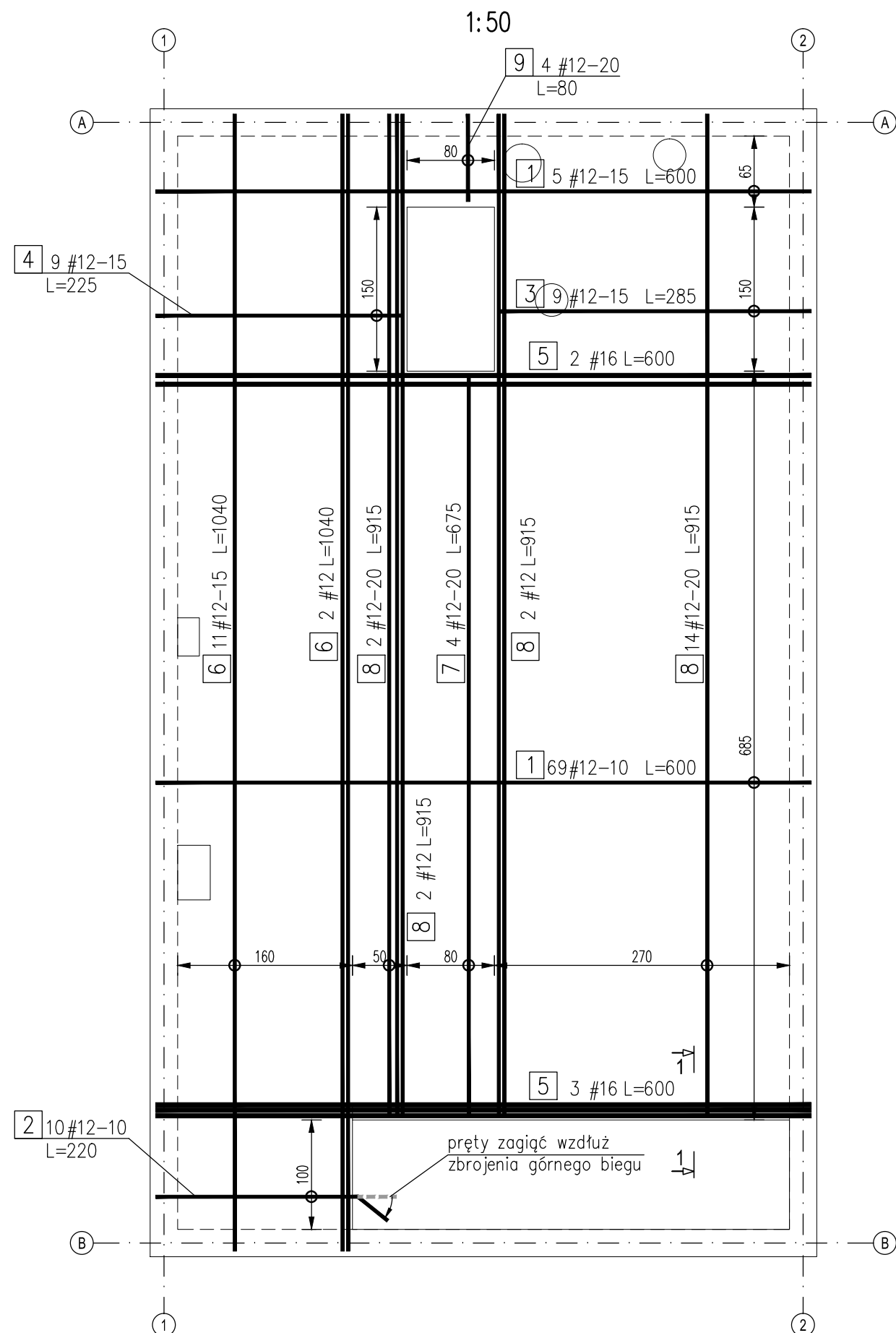
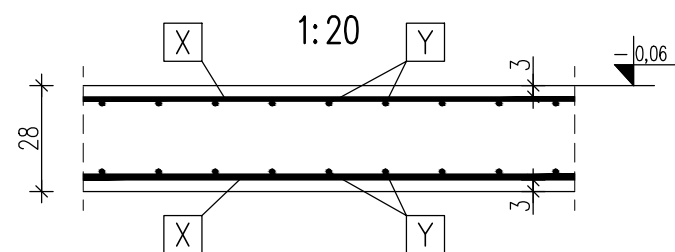


Strop nad piwnicą - zbrojenie dolne



Zbrojenie stropu



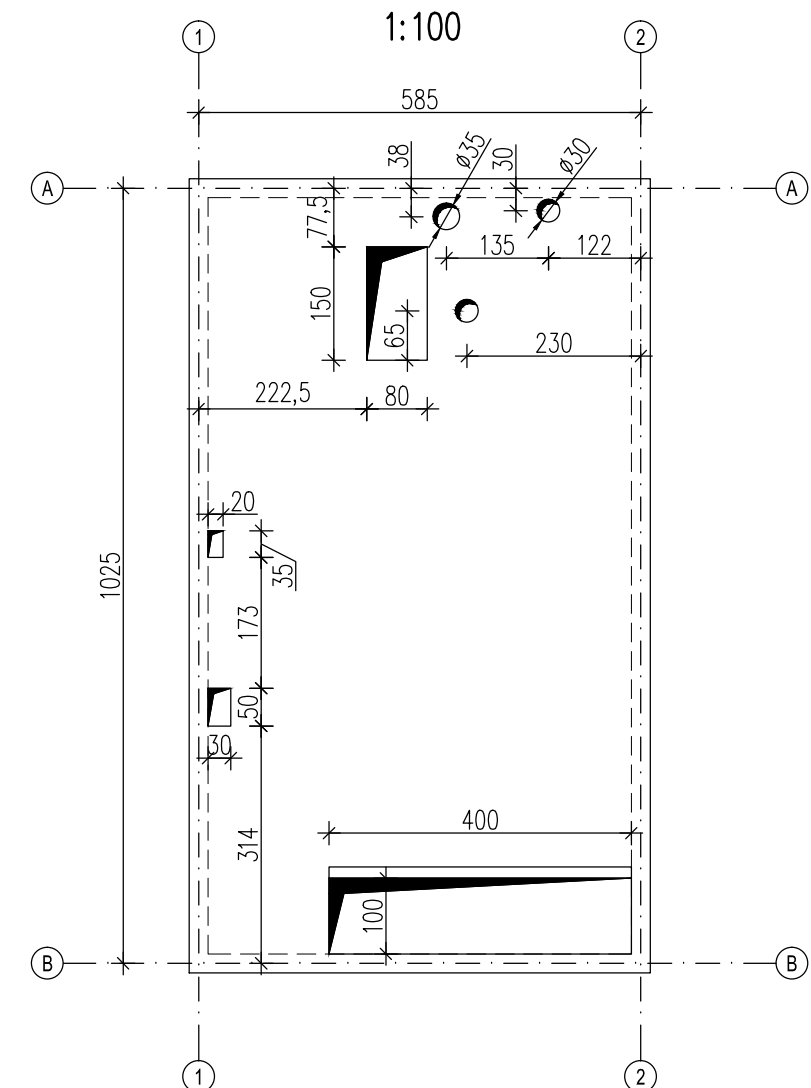
8	25	#14-15	L=100	← DŁUGOŚĆ (cm)
				← ROZSTAW (cm)
				← ŚREDNICA (mm)
				← STAL (#=A-IIIIN; Ø=A-I)
				← ILOŚĆ
				← NUMER PRĘTA

BETON: C25/30
STAL: A-IIIIN (RB-500W)
OTULINA: 3,0cm


UWAGI:

1. Zestawienie stali zbrojeniowej pokazano na rysunku K-03_11.
2. Otulinę podano do krawędzi zbrojenia głównego.
3. Wymiary prętów podano w osiach.
4. Wymiary podano w cm.

Strop nad piwnicą - szalunek



STROP NAD PIWNIĄ SZALUNEK I ZBROJENIE DOLNE 1:100/1:50

 Przedsiębiorstwo Inżynierii Sanitarnej "MEKOR" 62-200 Gniezno, ul. Chudoby 16			Inwestor: Gmina Osieczna 64-113 Osieczna, ul. Powstańców Wlkp. 6		
Funkcja	Imię i Nazwisko	Nr uprawnień	Data	Podpis	Faza:
Projektował	mgr inż. Tomasz Skórcz	KI-II-7342-90/98	01.2016		P.B-W
Kreślił	mgr inż. T. Pawlukiewicz		01.2016		Branża: Konstrukcja
Sprawdził	mgr inż. Damian Wiluś	KUP/0036/PWOK/06	01.2016		Nr arch.: 153/PR/15
Obiekt: Przebudowa i rozbudowa i oczyszczalni ścieków w Osiecznej. Działki nr 195/9; 195/10; 195/11; 195/1; 89; obręb Wojnowice		Nazwa rysunku: Budynek techniczny Strop nad piwnicą. Szalunek i zbrojenie dolne			Skala: 1:100/1:50
		PRAWA AUTORSKIE ZASTRZEŻONE - Ustawa z dnia 04.02.1994r. (Dz.U. 1994 Nr 24 poz 83) Powielanie we wszelkiej postaci bez pisemn ej zgody Autora zabronione.			Nr rys.: K-03_10
					Nr str.: 63